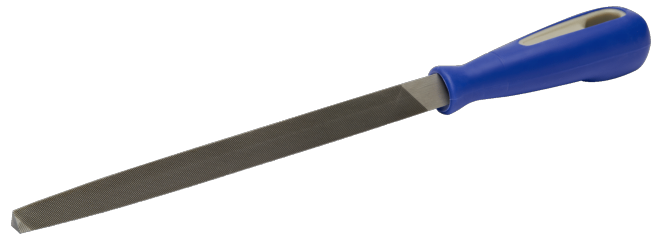




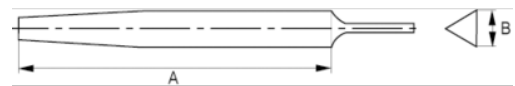
534341-534351

Dreikantfeilen, Halbschlicht,
Doppelhieb



PRODUKTDDETAILS

- Zum Entgraten und Feilen in Winkeln und einspringenden Ecken
- Komfortabler 2-Komponenten-Griff für optimalen Halt
- Gleichseitiges Dreieck, konisch zur Spitze zulaufend
- Oberfläche mit Doppelhieb
- Zahnung: 1 = Bastard (Schrupp), 2 = Halbschlicht



PRODUKTEIGENSCHAFTEN

Produkt	A	B				
534341	150 mm	11 mm	2	17	43	103 g
534351	200 mm	15.5 mm	2	15	38	203 g