



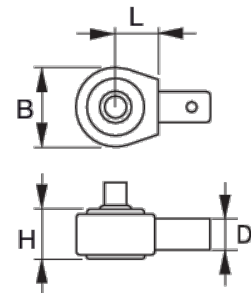
7314-1/2

1/2" Umschaltknarren-
Einsteckwerkzeug, 14x18








PRODUKTDDETAILS

- Umschaltknarre mit 45 Zähnen/8° Rückschwenkwinkel
- Einsteckwerkzeug ist mit einem gefederten Einzugsbolzen am Drehmomentschlüssel befestigt
- Hochleistungs-Stahllegierung



PRODUKTEIGENSCHAFTEN

Produkt				H	B		
7314-1/2	1/2" mm	14x18 mm	420 N·m	20 mm	40 mm	25 mm	265 g