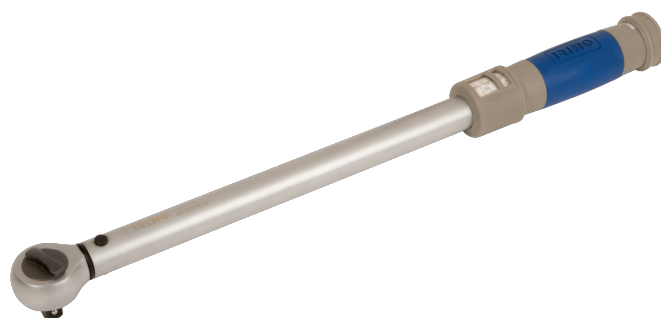




070421






Llave dinamométrica de disparo ajustable de 3/8" con cabeza fija de carraca, 10-60 Nm



DETALLES DEL PRODUCTO

- Precisión: $\pm 4\%$ en sentido horario.
- Cabeza fija de carraca.
- Carraca reversible con 45 dientes / ángulo de acción de 8° .
- Mango de plástico para mayor comodidad.
- Norma: ISO 6789:2003.

ATRIBUTOS DE PRODUCTO

Producto					
070421	3/8"	360 mm	10-60 N·m	125 N·m	0.8 kg