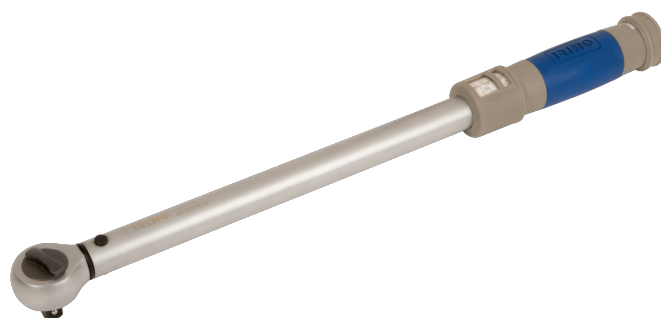




070451

Llave dinamométrica de disparo ajustable de 1/2" con cabeza fija de carraca, 65-335 Nm



DETALLES DEL PRODUCTO

- Precisión: $\pm 4\%$ en sentido horario.
- Cabeza fija de carraca.
- Carraca reversible con 45 dientes / ángulo de acción de 8° .
- Mango de plástico para mayor comodidad.
- Norma: ISO 6789:2003.

ATRIBUTOS DE PRODUCTO

Producto					
070451	1/2"	520 mm	65-335 N·m	0.5 N·m	1.2 kg