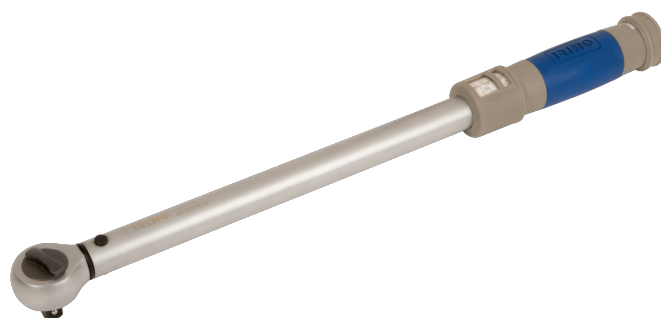




070461






Llave dinamométrica de disparo ajustable de 3/4" con cabeza fija de carraca, 65-335 Nm



### DETALLES DEL PRODUCTO

- Precisión:  $\pm 4\%$  en sentido horario.
- Cabeza fija de carraca.
- Carraca reversible con 45 dientes / ángulo de acción de  $8^\circ$ .
- Mango de plástico para mayor comodidad.
- Norma: ISO 6789:2003.

### ATRIBUTOS DE PRODUCTO

Producto					
070461	3/4"	520 mm	65-335 N·m	0.5 N·m	1.2 kg