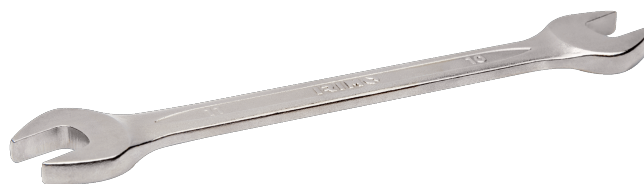




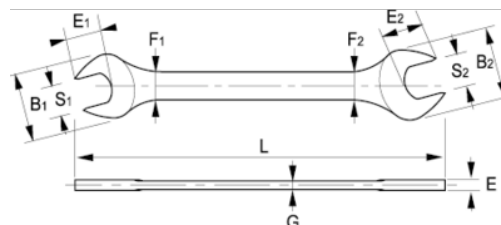
10-2426-1

Llave fija de dos bocas 24-26 mm,
con clip



DETALLES DEL PRODUCTO

- Llave fija de dos bocas en dimensiones métricas.
- Acabado: cromado mate.
- Material: aleación de acero de alto rendimiento.
- Dureza: 42-50 HRC.
- Normas: ISO 10102.
- -1 blíster.



ATRIBUTOS DE PRODUCTO

Producto		L	B1xB2	F1xF2	E1xE2	E	G	
10-2426-1	24x26 mm	261.9 mm	50.4x54.4 mm	21.5x23.5 mm	27.9x29.8 mm	10 mm	6.2 mm	293 g