



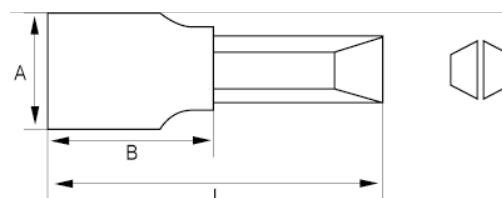
107-1280-1

Vaso de punta ranurada de 1/4",
1,2 × 8





DETALLES DEL PRODUCTO

- Vaso con punta de 1/4".
- Punta fabricada con acero especial S2.
- Vaso con punta ranurado.
- Vaso fabricado con aleación de acero de cromo vanadio.
- Acabado cromado brillante.
- Normas: DIN3120.



ATRIBUTOS DE PRODUCTO

Producto		A	B	L	
107-1280-1	1.2x8 mm	11.8 mm	20 mm	37.5 mm	16 g