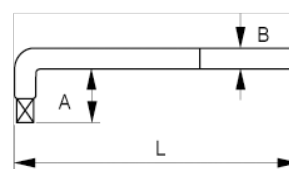




**125-60-1**  
**Mango acodado de 1/2"**

DETALLES DEL PRODUCTO

- Mango acodado de 1/2".
- Acabado pulido brillante.
- Aleación de acero al cromo vanadio de alto rendimiento.
- Normas: ISO 3315/1174, DIN 3122/3123/3120 y UNE 16512.



ATRIBUTOS DE PRODUCTO

Producto	<b>A</b>	<b>B</b>	<b>L</b>	
<b>125-60-1</b>	46 mm	14 mm	250 mm	456 g