



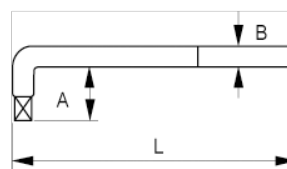
125-60-1

Mango acodado de 1/2"



DETALLES DEL PRODUCTO

- Mango acodado de 1/2".
- Acabado pulido brillante.
- Aleación de acero al cromo vanadio de alto rendimiento.
- Normas: ISO 3315/1174, DIN 3122/3123/3120 y UNE 16512.



ATRIBUTOS DE PRODUCTO

| Producto | A | B | L |  |
|----------|-------|-------|--------|---|
| 125-60-1 | 46 mm | 14 mm | 250 mm | 456 g |