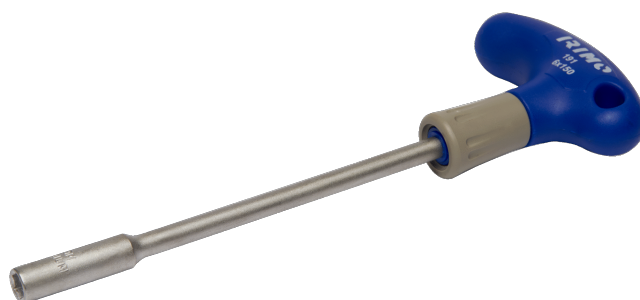




191-12-175

**Adaptador para destornillador mango
en T, 12 × 175 mm**










DETALLES DEL PRODUCTO

- Para tornillos, pernos y tuercas de cabeza hexagonal.
- La forma del mango asegura un trabajo rápido y una transferencia eficiente de la fuerza.
- La tapa giratoria del mango permite un movimiento rápido de los dedos durante el giro, lo que reduce el tiempo de apretado.
- Las marcas del mango ayudan a identificar rápidamente la punta.
- Con agujero para colgar.
- Hoja cromada para alta protección contra la corrosión.
- Hoja larga para utilizar como llave con forma de T y proporcionar una alta transferencia del par de apriete.
- La larga varilla permite aplicar un par de apriete controlado y proporciona un acceso fácil a tornillos que requieran profundidad.



ATRIBUTOS DE PRODUCTO

Producto							
191-12-175	12 mm	17x30 mm	175 mm	80 mm	40 mm	225 mm	167 g