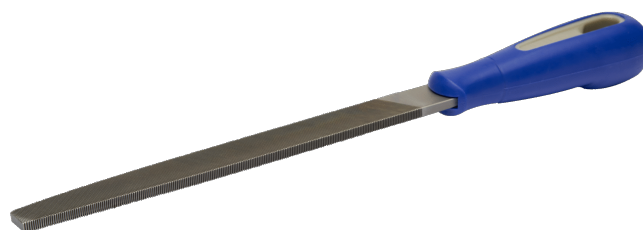




534541

Lima plana con corte basto y cantos puntiagudos, 10"

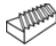
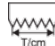
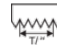



DETALLES DEL PRODUCTO

- Para trabajar en aceros para herramientas de alta aleación.
- La punta cónica y las superficies paralelas permiten al usuario llegar mejor a ángulos y esquinas.
- El cómodo mango bi-componente proporciona un excelente agarre.
- Superficie con picado doble y canto con picado sencillo.
- Tipo de picado: 1 = basto, 2 = doble.
- Se suministra con un clip para colgar.



ATRIBUTOS DE PRODUCTO

Producto	A	B	C				
534541	250 mm	25 mm	5.5 mm	1	9	23	270 g