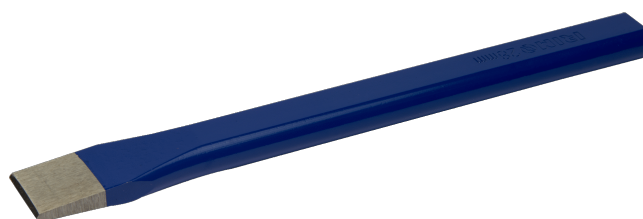


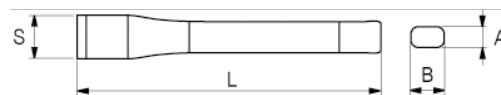


**504-150-1**  
**Cinzel plano, 150 mm**




### DETALLES DEL PRODUCTO

- Cinzel plano.
- Mango ovalado.
- Punta con una dureza de 54 a 58 HRC.
- Extremo de golpeo de 38 a 46 HRC.
- Aleación de acero de alto rendimiento.
- Pintado de azul.
- Norma: DIN 7250.
- Embalajes en blíster.



### ATRIBUTOS DE PRODUCTO

Producto	<b>S</b>	<b>L</b>	<b>A</b>	<b>B</b>	 <b>g</b>
<b>504-150-1</b>	21 mm	150 mm	11 mm	17 mm	181 g