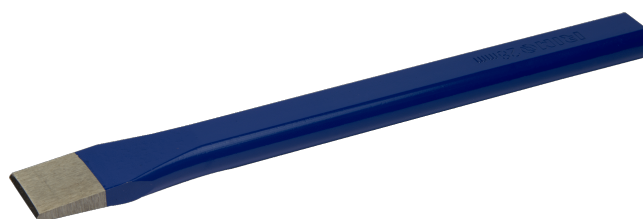




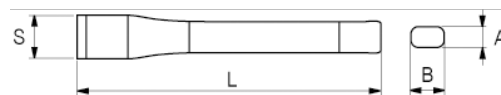
504-300-1

Cinzel plano, 300 mm



## DETALLES DEL PRODUCTO

- Cinzel plano.
- Mango ovalado.
- Punta con una dureza de 54 a 58 HRC.
- Extremo de golpeo de 38 a 46 HRC.
- Aleación de acero de alto rendimiento.
- Pintado de azul.
- Norma: DIN 7250.
- Embalajes en blíster.



## ATRIBUTOS DE PRODUCTO

Producto	<b>S</b>	<b>L</b>	<b>A</b>	<b>B</b>	 <b>g</b>
<b>504-300-1</b>	32 mm	300 mm	13 mm	26 mm	602 g