



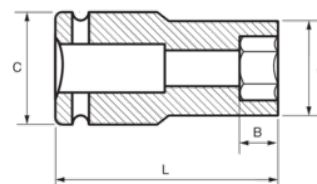
**168-13-1**

**Vaso de impacto hexagonal de serie larga de 1/2", 13 mm**





## DETALLES DEL PRODUCTO

- Vasos de impacto de 1/2", serie larga.
- Aleación de acero de cromo molibdeno de alto rendimiento.
- Acabado fosfatado.
- Para usar con máquinas.
- Para usar con muelle de seguridad.
- Perfil Dynamic-Drive para proteger las tuercas.
- Normas: UNE16507, DIN 3129 e ISO 2725.



## ATRIBUTOS DE PRODUCTO

Producto		<b>A</b>	<b>B</b>	<b>C</b>	<b>L</b>	
<b>168-13-1</b>	13 mm	20 mm	24 mm	25 mm	78 mm	163 g