



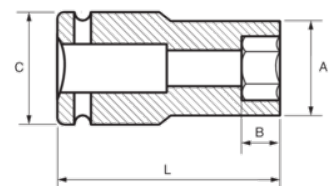
174-22-2

Vaso de impacto hexagonal de serie larga de 3/4", 22 mm



DETALLES DEL PRODUCTO

- Vasos de impacto de 3/4", serie larga.
- Aleación de acero de cromo molibdeno de alto rendimiento.
- Acabado fosfatado.
- Para usar con máquinas.
- Para usar con muelle de seguridad.
- Perfil Dynamic-Drive para proteger las tuercas.
- Normas: UNE16507, DIN 3129 e ISO 2725.



ATRIBUTOS DE PRODUCTO

Producto		A	B	C	L	
174-22-2	22 mm	36 mm	23 mm	44 mm	90 mm	700 g