



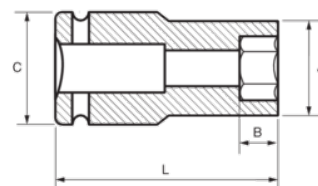
178-36-2

Vaso de impacto hexagonal de serie larga de 1", 36 mm





DETALLES DEL PRODUCTO

- Vasos de impacto de 1", serie larga.
- Aleación de acero de cromo molibdeno de alto rendimiento.
- Acabado fosfatado.
- Para usar con máquinas.
- Para usar con muelle de seguridad.
- Perfil Dynamic-Drive para proteger las tuercas.
- Normas: UNE16507, DIN 3129 e ISO 2725.



ATRIBUTOS DE PRODUCTO

Producto		A	B	C	L	
178-36-2	36 mm	56 mm	29 mm	54 mm	92 mm	1474 g