



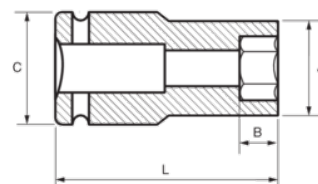
178-50-2

Vaso de impacto hexagonal de serie larga de 1", 50 mm





#### DETALLES DEL PRODUCTO

- Vasos de impacto de 1", serie larga.
- Aleación de acero de cromo molibdeno de alto rendimiento.
- Acabado fosfatado.
- Para usar con máquinas.
- Para usar con muelle de seguridad.
- Perfil Dynamic-Drive para proteger las tuercas.
- Normas: UNE16507, DIN 3129 e ISO 2725.



## ATRIBUTOS DE PRODUCTO

Producto		<b>A</b>	<b>B</b>	<b>C</b>	<b>L</b>	
<b>178-50-2</b>	50 mm	73 mm	36 mm	54 mm	95 mm	1896 g