



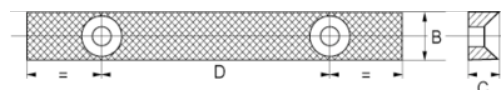
202451

Paire de mors de rechange et vis pour étaux d'établi 207061 et 216061

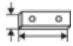



DÉTAILS SUR LE PRODUIT

- Paire de mors de rechange et vis pour étau à guide carré 207041/207071 et 216



ATTRIBUTS DU PRODUIT

Produit		B	C	D	
202451	150 mm	20 mm	12 mm	90 mm	750 g