



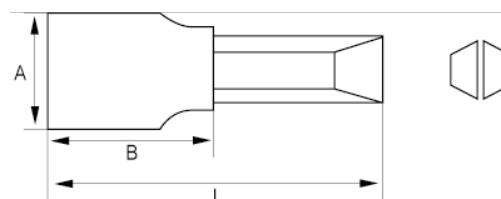
107-0840-1

Douille tournevis 1/4" pour vis à fente -0,8x4





DÉTAILS SUR LE PRODUIT

- Douille tournevis 1/4"
- Embout en acier spécial S2
- Pour vis à fente
- Alliage d'acier au chrome vanadium
- Finition chromée et brillante
- Normes : DIN3120



ATTRIBUTS DU PRODUIT

Produit		A	B	L	
107-0840-1	0.8x4 mm	11.8 mm	20 mm	37.5 mm	15 g