



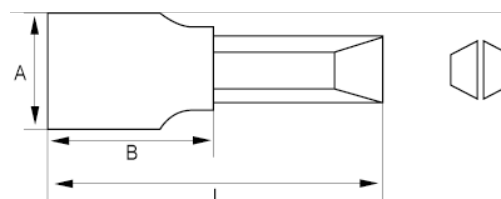
107-1280-1

Douille tournevis 1/4" pour vis à fente -1,2x8





DÉTAILS SUR LE PRODUIT

- Douille tournevis 1/4"
- Embout en acier spécial S2
- Pour vis à fente
- Alliage d'acier au chrome vanadium
- Finition chromée et brillante
- Normes : DIN3120



ATTRIBUTS DU PRODUIT

Produit		A	B	L	
107-1280-1	1.2x8 mm	11.8 mm	20 mm	37.5 mm	16 g