



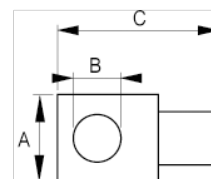
125-43-1

Tête de poignée coulissante 1/2





## DÉTAILS SUR LE PRODUIT

- Poignée coulissante 1/2"
- Finition polie brillante
- Alliage d'acier CrV hautes performances
- Normes : ISO 3315/1174, DIN 3122/3123/3120 et UNE 16512



## ATTRIBUTS DU PRODUIT

Produit		<b>A</b>	<b>B</b>	<b>C</b>	
<b>125-43-1</b>	1/2	24 mm	13.5 mm	44 mm	73 g