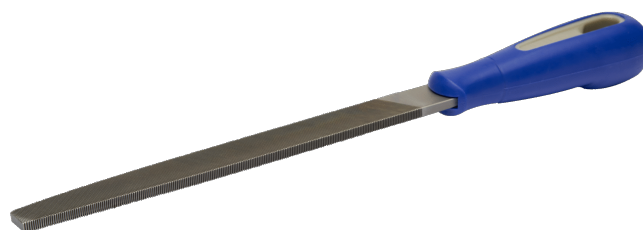




534521

Lime plate 6" taille bâtarde chants pointus



DÉTAILS SUR LE PRODUIT

- Pour aciers à outils fortement alliés
- Pointe conique, la surface parallèle permet à l'utilisateur d'atteindre plus facilement les angles et les coins
- Manche confort bi-matière offrant une excellente prise en main
- Taille croisée mi-douce sur les faces et simple sur les chants
- Type de coupe : 1 = bâtarde, 2 = mi-douce
- Emballée avec clip de suspension



ATTRIBUTS DU PRODUIT

Produit	A	B	C				
534521	150 mm	16 mm	4 mm	1	12	30	110 g