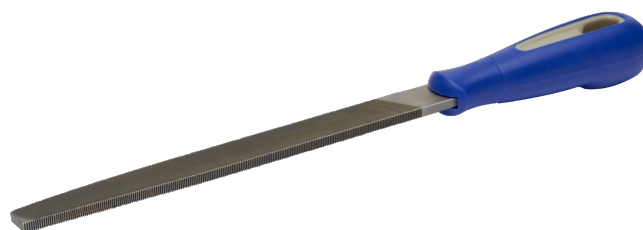




534541

Lime plate 10" bâtarde chants pointus



## DÉTAILS SUR LE PRODUIT

- Pour aciers à outils fortement alliés
- Pointe conique, la surface parallèle permet à l'utilisateur d'atteindre plus facilement les angles et les coins
- Manche confort bi-matière offrant une excellente prise en main
- Taille croisée mi-douce sur les faces et simple sur les chants
- Type de coupe : 1 = bâtarde, 2 = mi-douce
- Emballée avec clip de suspension



## ATTRIBUTS DU PRODUIT

| Produit | A      | B     | C      |   |   |    |       |
|---------|--------|-------|--------|---|---|----|-------|
| 534541  | 250 mm | 25 mm | 5.5 mm | 1 | 9 | 23 | 270 g |