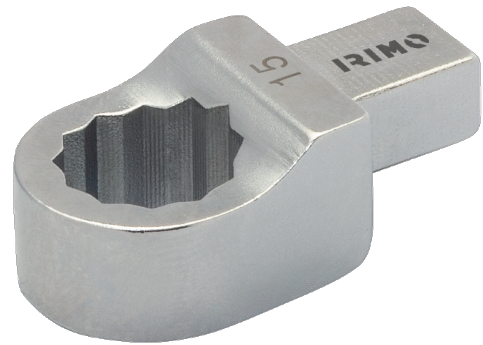




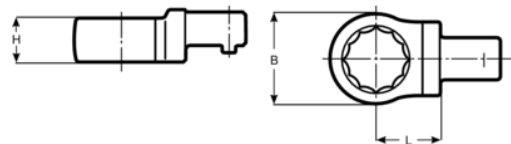
7309-2-14

Embout polygonal 9x12 14 mm pour
clé dynamométrique



DÉTAILS SUR LE PRODUIT

- Embouts polygonaux, 9x12 mm
- Alliage d'acier hautes performances
- Chromés et forgés



ATTRIBUTS DU PRODUIT

Produit		L	H	B	
7309-2-14	14 mm	17.5 mm	12 mm	23 mm	50 g