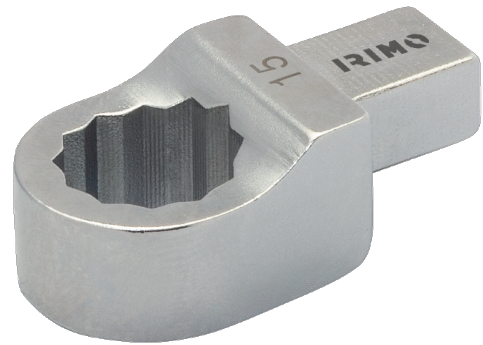




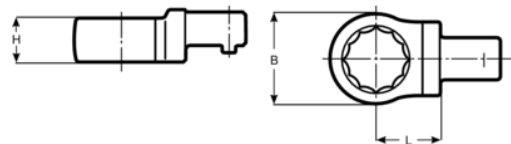
7314-2-13

Embout polygonal 14x18 13 mm  
pour clé dynamométrique





#### DÉTAILS SUR LE PRODUIT

- Embouts polygonaux, 14x18 mm
- Alliage d'acier hautes performances
- Chromés et forgés



#### ATTRIBUTS DU PRODUIT

Produit	 mm	<b>H</b>	<b>B</b>	<b>L</b>	 g
7314-2-13	13 mm	12 mm	21 mm	25 mm	120 g