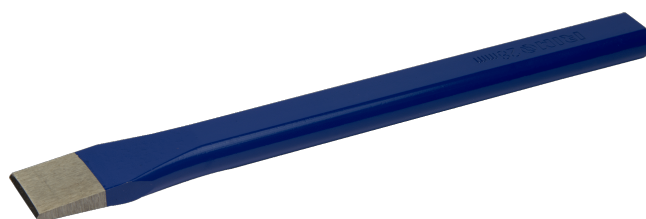




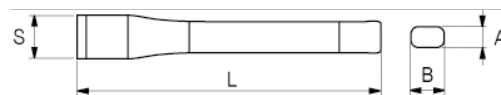
504-150-1

Burin de mécanicien 150 mm




DÉTAILS SUR LE PRODUIT

- Burin plat
- Forme ovale
- Pointe 54 HRc à 58 HRc
- Zone de frappe 38 HRc à 46 HRc
- Alliage d'acier haute performance
- Peinture bleue
- Norme : DIN 7250
- Conditionnement au détail



ATTRIBUTS DU PRODUIT

Produit	S	L	A	B	 g
504-150-1	21 mm	150 mm	11 mm	17 mm	181 g