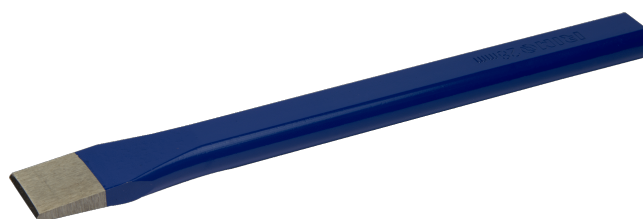




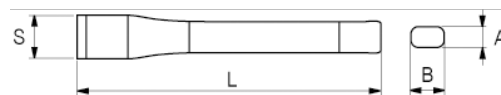
504-200-1

Burin de mécanicien 200 mm




## DÉTAILS SUR LE PRODUIT

- Burin plat
- Forme ovale
- Pointe 54 HRc à 58 HRc
- Zone de frappe 38 HRc à 46 HRc
- Alliage d'acier haute performance
- Peinture bleue
- Norme : DIN 7250
- Conditionnement au détail



## ATTRIBUTS DU PRODUIT

Produit	<b>S</b>	<b>L</b>	<b>A</b>	<b>B</b>	 <b>g</b>
<b>504-200-1</b>	28 mm	200 mm	13 mm	23 mm	390 g