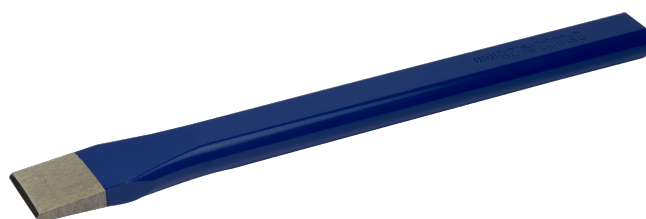




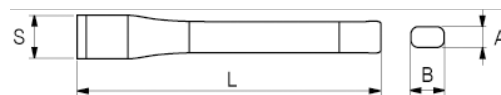
504-300-1

Burin de mécanicien 300 mm




DÉTAILS SUR LE PRODUIT

- Burin plat
- Forme ovale
- Pointe 54 HRc à 58 HRc
- Zone de frappe 38 HRc à 46 HRc
- Alliage d'acier haute performance
- Peinture bleue
- Norme : DIN 7250
- Conditionnement au détail



ATTRIBUTS DU PRODUIT

Produit	S	L	A	B	 g
504-300-1	32 mm	300 mm	13 mm	26 mm	602 g