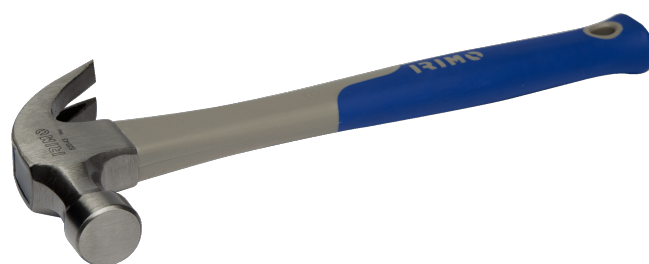




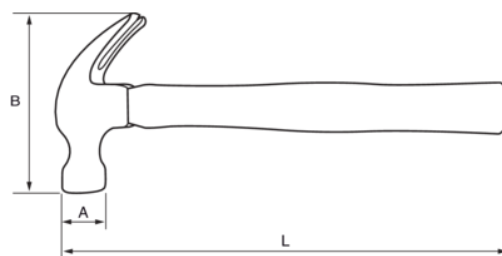
520-43-2

Marteau à panne fendue 450 g
manche en fibre de verre



DÉTAILS SUR LE PRODUIT

- Marteau à panne fendue de charpentier
- Tête polie et brillante
- Manche collé à la tête du marteau
- Manche tri-matière avec cœur en fibre de verre et recouvert de polypropylène et élastomère
- Excellente préhension
- Conditionnement industriel



ATTRIBUTS DU PRODUIT

Produit	A	B	L		
520-43-2	29 mm	130 mm	330 mm	450 g	710 g