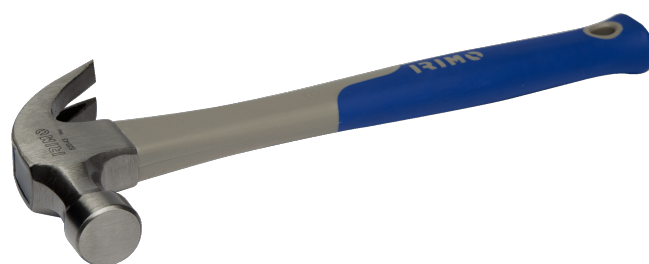




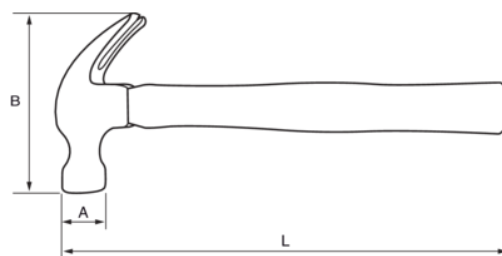
520-63-2

Marteau à panne fendue 560 g
manche en fibre de verre



DÉTAILS SUR LE PRODUIT

- Marteau à panne fendue de charpentier
- Tête polie et brillante
- Manche collé à la tête du marteau
- Manche tri-matière avec cœur en fibre de verre et recouvert de polypropylène et élastomère
- Excellente préhension
- Conditionnement industriel



ATTRIBUTS DU PRODUIT

Produit	A	B	L		
520-63-2	30 mm	140 mm	333 mm	560 g	820 g