



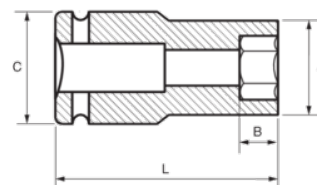
**168-10-1**

**Douille à chocs 1/2", série longue 6  
pans 10 mm**





## DÉTAILS SUR LE PRODUIT

- Douille à chocs 1/2", série longue
- Acier allié Cr-Mo haute performance
- Finition phosphatée
- Utilisation industrielle exclusivement
- À utiliser avec un anneau de sécurité
- Profil Dynamic-Drive pour protéger les écrous
- Normes : UNE16507, DIN 3129, ISO 2725



## ATTRIBUTS DU PRODUIT

Produit		<b>A</b>	<b>B</b>	<b>C</b>	<b>L</b>	
<b>168-10-1</b>	10 mm	17.5 mm	24 mm	25 mm	78 mm	118 g