



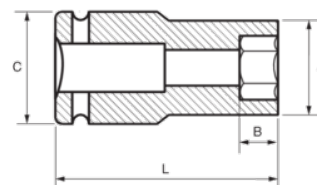
168-14-1

Douille à chocs 1/2", série longue 6  
pans 14 mm





## DÉTAILS SUR LE PRODUIT

- Douille à chocs 1/2", série longue
- Acier allié Cr-Mo haute performance
- Finition phosphatée
- Utilisation industrielle exclusivement
- À utiliser avec un anneau de sécurité
- Profil Dynamic-Drive pour protéger les écrous
- Normes : UNE16507, DIN 3129, ISO 2725



## ATTRIBUTS DU PRODUIT

Produit		<b>A</b>	<b>B</b>	<b>C</b>	<b>L</b>	
<b>168-14-1</b>	14 mm	22 mm	37 mm	25 mm	78 mm	190 g