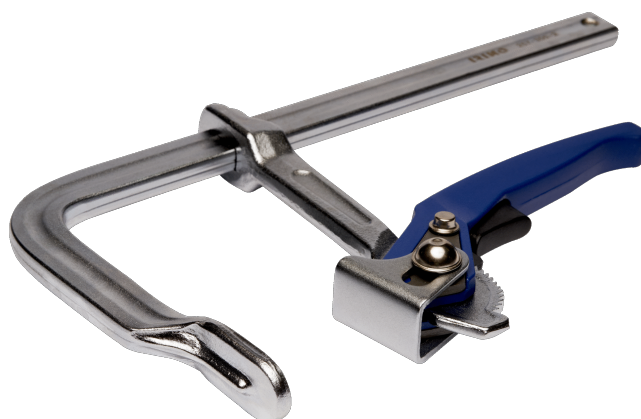




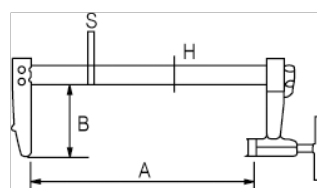
257-500-2

Serre-joints à cliquet en F 500 mm



## DÉTAILS SUR LE PRODUIT

- Serre-joints professionnel
- Système à cliquet pour faciliter le réglage et le serrage
- Longueur de 300 à 600 mm
- Capacité de serrage jusqu'à 510 kg
- Capacité de 200 à 600 mm
- Guide, corps et mâchoires en acier
- Poignée en aluminium avec gâchette en plastique
- Mécanisme de frein antidérapant
- Coussinet supérieur fixe et coussinet inférieur pivotant
- Emballage au détail avec drapeau indiquant les informations pertinentes



## ATTRIBUTS DU PRODUIT

Produit	<b>A</b>	<b>B</b>	<b>H</b>	<b>S</b>	
<b>257-500-2</b>	500 mm	140 mm	25 mm	12 mm	2886 g