



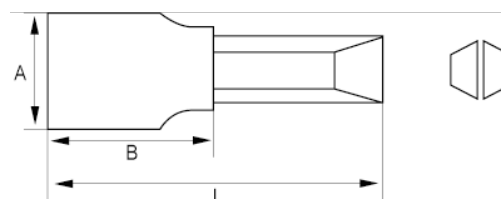
107-0840-1/107-1280-1

Douille tournevis 1/4" pour vis à fente





## DÉTAILS SUR LE PRODUIT

- Douille tournevis 1/4"
- Embout en acier spécial S2
- Pour vis à fente
- Alliage d'acier au chrome vanadium
- Finition chromée et brillante
- Normes : DIN3120



## ATTRIBUTS DU PRODUIT

Produit		<b>A</b>	<b>B</b>	<b>L</b>	
<b>107-0840-1</b>	0.8x4 mm	11.8 mm	20 mm	37.5 mm	15 g
<b>107-1055-1</b>	1x5.5 mm	11.8 mm	20 mm	37.5 mm	15 g
<b>107-1280-1</b>	1.2x8 mm	11.8 mm	20 mm	37.5 mm	16 g