



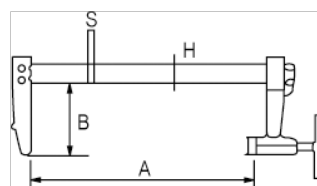
256001-256041

Serre-joint avec manche en T 90 mm




DÉTAILS SUR LE PRODUIT

- Serre-joints à piston à usage industriel
- Longueur : 150 mm à 400 mm
- Capacité 90 mm
- Guides en acier à ressort
- Mâchoires en fonte résistante
- Manche en T en acier
- La vis à double filetage entièrement protégée multiplie l'avance et la capacité de pression
- Mécanisme de frein antidérapant
- Coussinet supérieur fixe et coussinet inférieur pivotant
- Conditionnement industriel



ATTRIBUTS DU PRODUIT

Produit	A	B	H	S	
256001	150 mm	90 mm	30 mm	8 mm	1100 g
256011	200 mm	90 mm	30 mm	8 mm	1200 g
256031	300 mm	90 mm	30 mm	8 mm	1400 g
256041	400 mm	90 mm	30 mm	8 mm	1600 g