



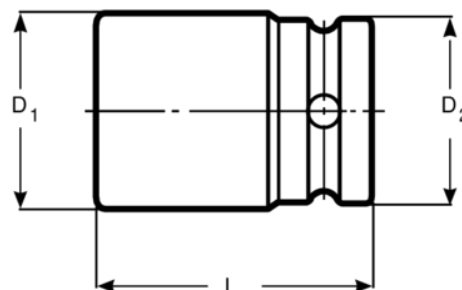
T4902

Adattatore 3/8" per inserti 10 mm



DETTAGLI PRODOTTO

- Adattatore attacco quadro 3/8" per inserti 10 mm
- Finitura lucida di alta qualità
- Acciaio legato ad alte prestazioni
- Conforme alle norme: ISO 1174, DIN 3120



ATTRIBUTI PRODOTTO

Prodotto				D1	D2	L	
T4902	1	10 mm	3/8 in	15 mm	10 mm	35 mm	32 g