



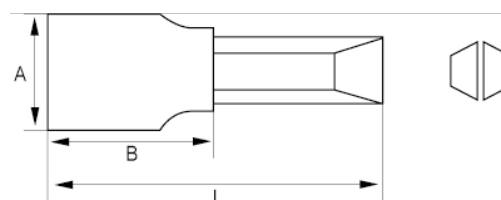
107-0840-1

Chiave a bussola 1/4" con inserto vite intaglio semplice, 0,8x4





## DETTAGLI PRODOTTO

- Chiave a bussola con inserto 1/4"
- Inserto realizzato in acciaio speciale S2
- Chiave a bussola con inserto per vite intaglio semplice
- Chiave a bussola realizzata in acciaio legato al cromo-vanadio
- Finitura lucida cromata
- Conforme alle norme: DIN3120



## ATTRIBUTI PRODOTTO

Prodotto		<b>A</b>	<b>B</b>	<b>L</b>	
<b>107-0840-1</b>	0.8x4 mm	11.8 mm	20 mm	37.5 mm	15 g