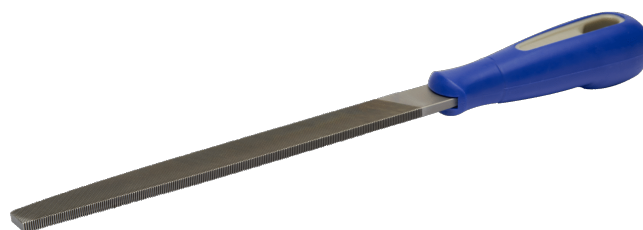




534521

Lima piatta 6", taglio bastardo, a punta



DETTAGLI PRODOTTO

- Per acciai da utensili altolegati
- Punta conica, la superficie parallela permette all'utilizzatore di raggiungere meglio gli angoli e gli spigoli
- La comoda impugnatura bi-componente consente una presa ottimale

- Piani a taglio doppio, bordo a taglio singolo
- Taglio: 1 = bastardo, 2 = doppio
- Con clip per appendere



ATTRIBUTI PRODOTTO

Prodotto	A	B	C				
534521	150 mm	16 mm	4 mm	1	12	30	110 g