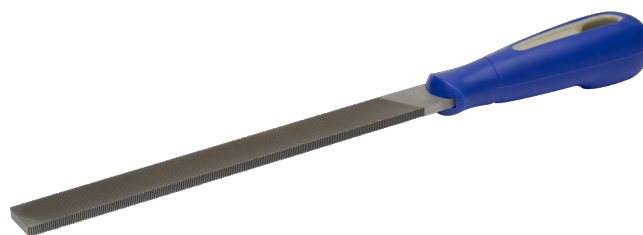




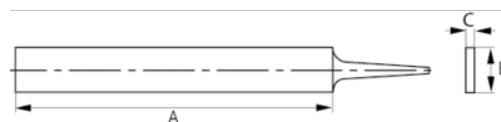
534561

Lima piatta 6", taglio bastardo, bordi paralleli



### DETTAGLI PRODOTTO

- Per acciai da utensili altolegati
- bordi e piani paralleli
- La comoda impugnatura bi-componente consente una presa ottimale
- Piano a taglio doppio, un bordo senza taglio, uno a taglio singolo
- Taglio: 1 = bastardo, 2 = doppio



### ATTRIBUTI PRODOTTO

Prodotto	A	B	C				
534561	150 mm	16 mm	4 mm	1	12	30	110 g