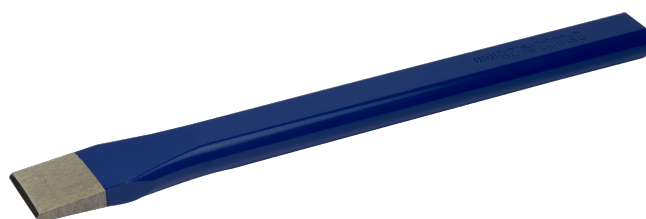




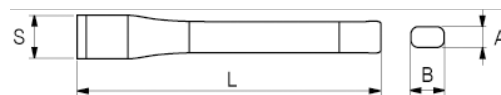
504-300-1

Scalpello piatto, 300 mm



DETTAGLI PRODOTTO

- Scalpello piatto
- Codolo ovale
- Punta da 54 HRC a 58 HRC
- Estremità a incudine da 38 HRC a 46 HRC
- Acciaio legato ad alte prestazioni
- Verniciati in blu
- Norme: DIN 7250
- Confezione self-service



ATTRIBUTI PRODOTTO

Prodotto	S	L	A	B	 g
504-300-1	32 mm	300 mm	13 mm	26 mm	602 g