



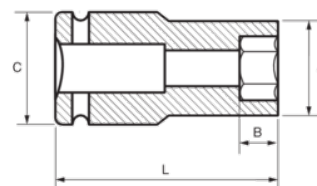
168-10-1

Assortimento bussole a macchina  
1/2" serie lunga esagonale 10 mm





## DETTAGLI PRODOTTO

- Bussola a macchina 1/2" serie lunga
- Acciaio legato al cromo-vanadio ad alte prestazioni
- Finitura fosfatata
- Per utilizzo con macchine
- Per utilizzo con molla di sicurezza
- Profilo Dynamic-Drive per proteggere i dadi
- Conforme alle norme: UNE16507, DIN 3129, ISO 2725



## ATTRIBUTI PRODOTTO

Prodotto		<b>A</b>	<b>B</b>	<b>C</b>	<b>L</b>	
<b>168-10-1</b>	10 mm	17.5 mm	24 mm	25 mm	78 mm	118 g