



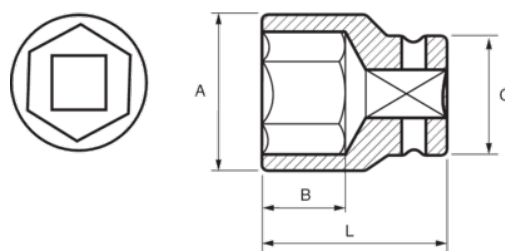
160-16-1

**Bussola a macchina 3/8" esagonale
16 mm**





DETTAGLI PRODOTTO

- Bussola a macchina 3/8", in millimetri
- Acciaio legato al cromo-vanadio ad alte prestazioni
- Finitura fosfatata
- Per utilizzo con macchine
- Per utilizzo con molla di sicurezza
- Profilo Dynamic-Drive per proteggere i dadi
- Conforme alle norme: UNE16507, DIN 3129, ISO 2725



ATTRIBUTI PRODOTTO

Prodotto		A	B	C	L	
160-16-1	16 mm	24 mm	16 mm	22 mm	32 mm	57 g