



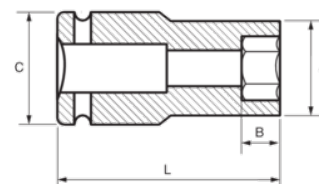
168-13-1

Assortimento bussole a macchina
1/2" serie lunga esagonale 13 mm



DETTAGLI PRODOTTO

- Bussola a macchina 1/2" serie lunga
- Acciaio legato al cromo-vanadio ad alte prestazioni
- Finitura fosfatata
- Per utilizzo con macchine
- Per utilizzo con molla di sicurezza
- Profilo Dynamic-Drive per proteggere i dadi
- Conforme alle norme: UNE16507, DIN 3129, ISO 2725



ATTRIBUTI PRODOTTO

Prodotto		A	B	C	L	
168-13-1	13 mm	20 mm	24 mm	25 mm	78 mm	163 g