



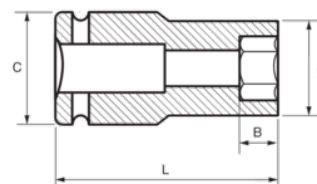
168-17-1

**Bussola a macchina 1/2" serie lunga
esagonale 17 mm**



DETTAGLI PRODOTTO

- Bussola a macchina 1/2" serie lunga
- Acciaio legato al cromo-vanadio ad alte prestazioni
- Finitura fosfatata
- Per utilizzo con macchine
- Per utilizzo con molla di sicurezza
- Profilo Dynamic-Drive per proteggere i dadi
- Conforme alle norme: UNE16507, DIN 3129, ISO 2725



ATTRIBUTI PRODOTTO

Prodotto		A	B	C	L	
168-17-1	17 mm	26 mm	37 mm	30 mm	78 mm	239 g