



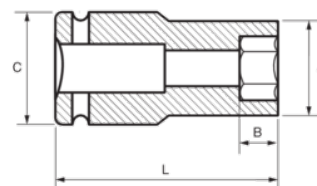
168-23-1

**Bussola a macchina 1/2" serie lunga
esagonale 23 mm**





DETTAGLI PRODOTTO

- Bussola a macchina 1/2" serie lunga
- Acciaio legato al cromo-vanadio ad alte prestazioni
- Finitura fosfatata
- Per utilizzo con macchine
- Per utilizzo con molla di sicurezza
- Profilo Dynamic-Drive per proteggere i dadi
- Conforme alle norme: UNE16507, DIN 3129, ISO 2725



ATTRIBUTI PRODOTTO

Prodotto		A	B	C	L	
168-23-1	23 mm	34 mm	39 mm	30 mm	78 mm	348 g