



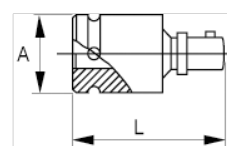
**169-25-1**

**Snodo universale 1/2" per bussole a macchina**



## DETTAGLI PRODOTTO

- Prolunga per bussole a macchina 1/2"
- Acciaio legato al cromo-vanadio ad alte prestazioni
- Finitura fosfatata
- Per utilizzo con macchine
- Per utilizzo con molla di sicurezza
- Conforme alle norme: UNE16507, DIN 3129, ISO 2725



## ATTRIBUTI PRODOTTO

Prodotto	<b>A</b>	<b>L</b>	
<b>169-25-1</b>	30 mm	63 mm	189 g