



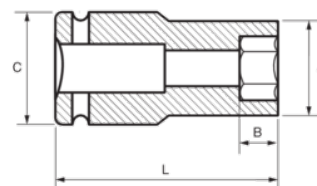
174-17-2

Bussola a macchina 3/4" serie lunga
esagonale 17 mm




DETTAGLI PRODOTTO

- Bussola a macchina 3/4", serie lunga
- Acciaio legato al cromo-vanadio ad alte prestazioni
- Finitura fosfatata
- Per utilizzo con macchine
- Per utilizzo con molla di sicurezza
- Profilo Dynamic-Drive per proteggere i dadi
- Conforme alle norme: UNE16507, DIN 3129, ISO 2725



ATTRIBUTI PRODOTTO

Prodotto		A	B	C	L	
174-17-2	17 mm	30 mm	23 mm	44 mm	90 mm	560 g