



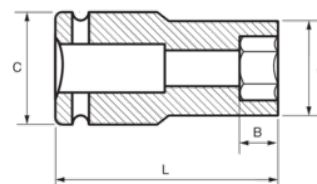
174-19-2

Bussola a macchina 3/4" serie lunga  
esagonale 19 mm



#### DETTAGLI PRODOTTO

- Bussola a macchina 3/4", serie lunga
- Acciaio legato al cromo-vanadio ad alte prestazioni
- Finitura fosfatata
- Per utilizzo con macchine
- Per utilizzo con molla di sicurezza
- Profilo Dynamic-Drive per proteggere i dadi
- Conforme alle norme: UNE16507, DIN 3129, ISO 2725



## ATTRIBUTI PRODOTTO

Prodotto		<b>A</b>	<b>B</b>	<b>C</b>	<b>L</b>	
<b>174-19-2</b>	19 mm	33 mm	23 mm	44 mm	90 mm	600 g