



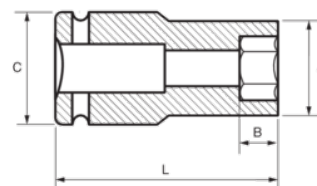
174-34-2

Bussola a macchina 3/4"serie lunga
esagonale 34 mm





DETTAGLI PRODOTTO

- Bussola a macchina 3/4", serie lunga
- Acciaio legato al cromo-vanadio ad alte prestazioni
- Finitura fosfatata
- Per utilizzo con macchine
- Per utilizzo con molla di sicurezza
- Profilo Dynamic-Drive per proteggere i dadi
- Conforme alle norme: UNE16507, DIN 3129, ISO 2725



ATTRIBUTI PRODOTTO

Prodotto		A	B	C	L	
174-34-2	34 mm	51 mm	27 mm	44 mm	90 mm	1030 g