



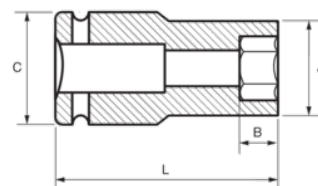
178-32-2

Bussola a macchina 1" serie lunga
esagonale 32 mm





DETTAGLI PRODOTTO

- Bussola a macchina 1", serie lunga
- Acciaio legato al cromo-vanadio ad alte prestazioni
- Finitura fosfatata
- Per utilizzo con macchine
- Per utilizzo con molla di sicurezza
- Profilo Dynamic-Drive per proteggere i dadi
- Conforme alle norme: UNE16507, DIN 3129, ISO 2725



ATTRIBUTI PRODOTTO

Prodotto		A	B	C	L	
178-32-2	32 mm	52 mm	24 mm	54 mm	90 mm	1297 g